

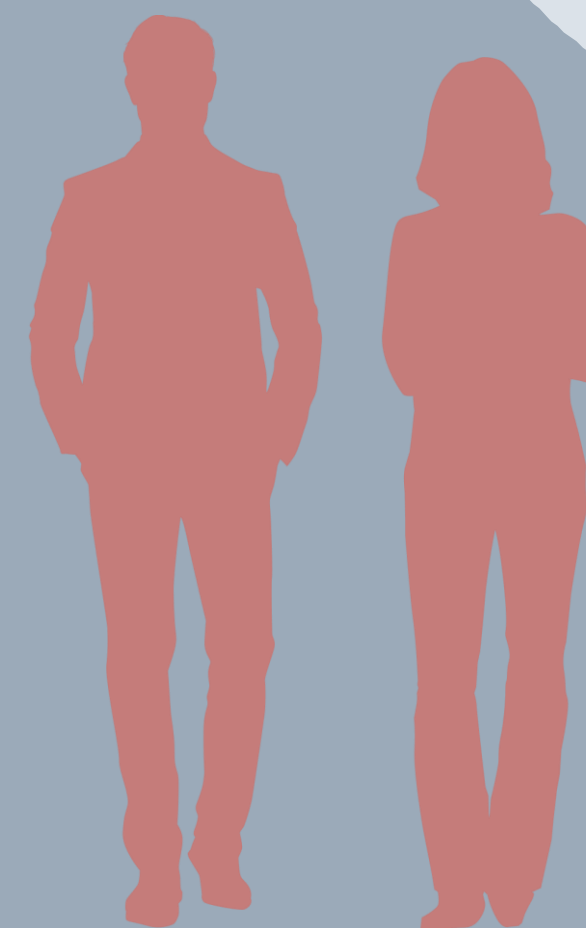


COOPÉRATION DES CENTRES DE GESTION DE LA FONCTION PUBLIQUE TERRITORIALE DE LA RÉGION NOUVELLE-AQUITAINE

MATINEE REGIONALE

DES SECRETAIRES DE MAIRIE

MARDI 26 SEPTEMBRE 2023



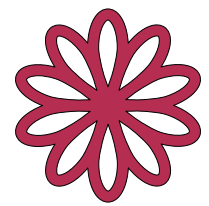
DEROULE

Présentation des intervenants

Contexte

Les données statistiques

Le plan d'actions



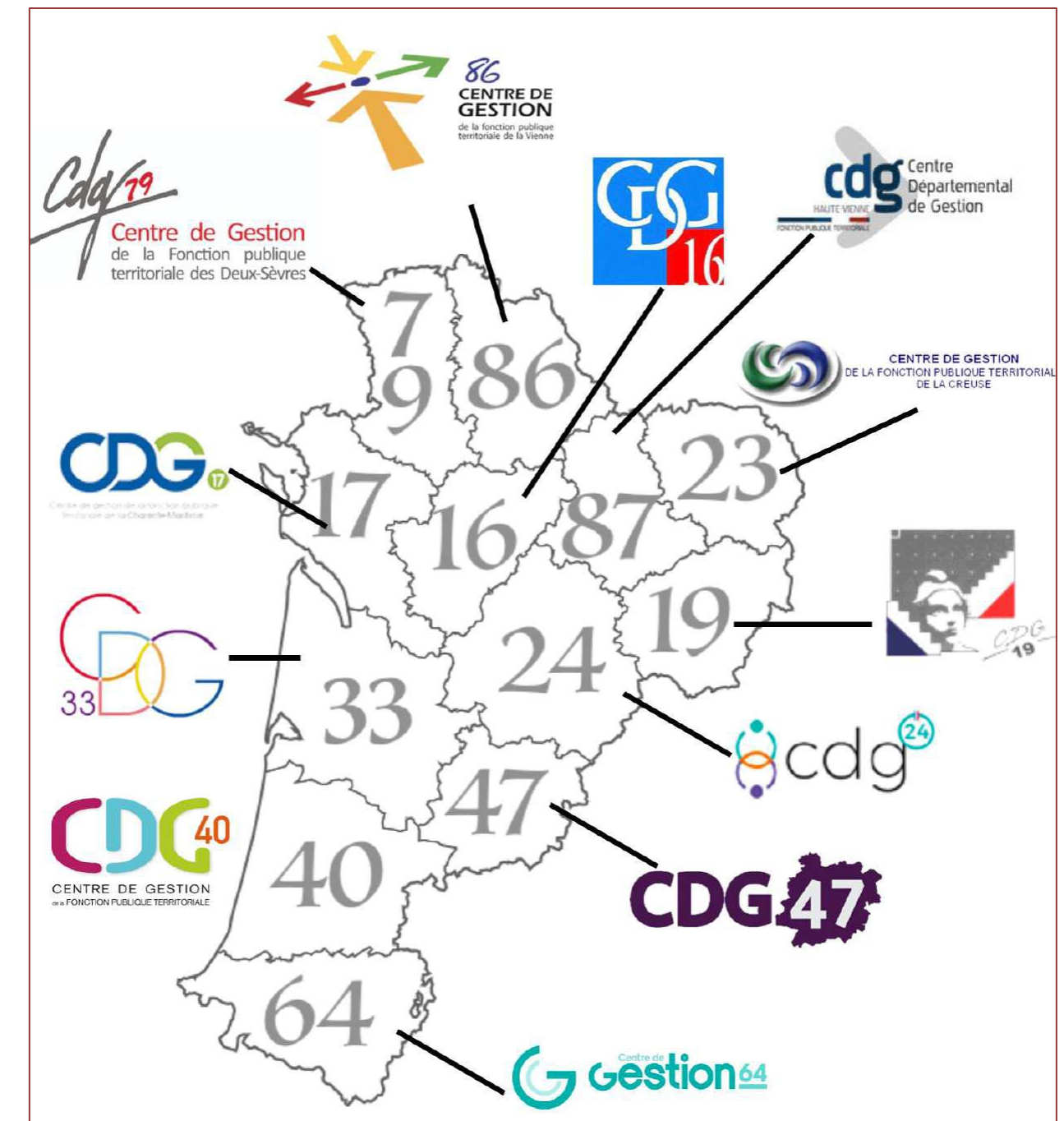
LES SECRETAIRES DE MAIRIE A L'ECHELLE DE LA REGION

Contexte

La pénurie de secrétaires de mairie et les sollicitations pressantes des élus locaux inquiets de risques de discontinuité de service public font des Centres de Gestion, les acteurs essentiels dans la recherche de solutions.

Investis dans leur mission de promotion de l'emploi public et de gestion prévisionnelle des emplois et des compétences (GPEC), **attentifs** aux tensions dans le recrutement des secrétaires de mairie au niveau national et a fortiori au sein des communes rurales, **les DOUZE Centres de Gestion de Nouvelle-Aquitaine** ont développé depuis de nombreuses années des dispositifs de qualification sur les fonctions de secrétaire de mairie et de gestionnaire administratif, des formations diplômantes en copilotage avec des Universités et des formations « secrétaires de mairie » en alternance (parcours pédagogiques et stages pratiques).

C'est dans ce contexte que **les DOUZE Centres de Gestion de Nouvelle-Aquitaine** ont lancé une enquête du 16 janvier au 28 février 2023 à destination des collectivités de moins 2 000 habitants.

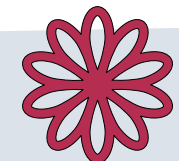
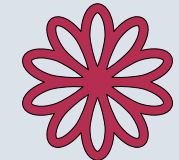
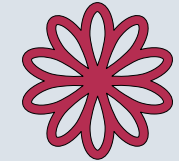
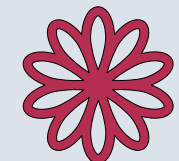
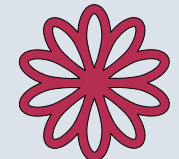
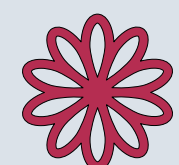


Les données régionales

LES SECRETAIRES DE MAIRIE A L'ECHELLE DE LA REGION

Quelques éléments chiffrés

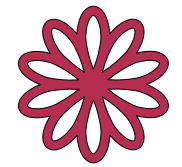
Les 6 thèmes :

-  Votre profil – entrée dans le poste
-  Les conditions d'emploi
-  Les activités et la rémunération
-  La santé au travail
-  L'évolution professionnelle et la formation
-  Les relations/CDG et autres

2 107
Répondants

70
Questions

6
Thèmes



Votre profil – entrée dans le poste

EN CHIFFRES



95,1%

Sont des femmes

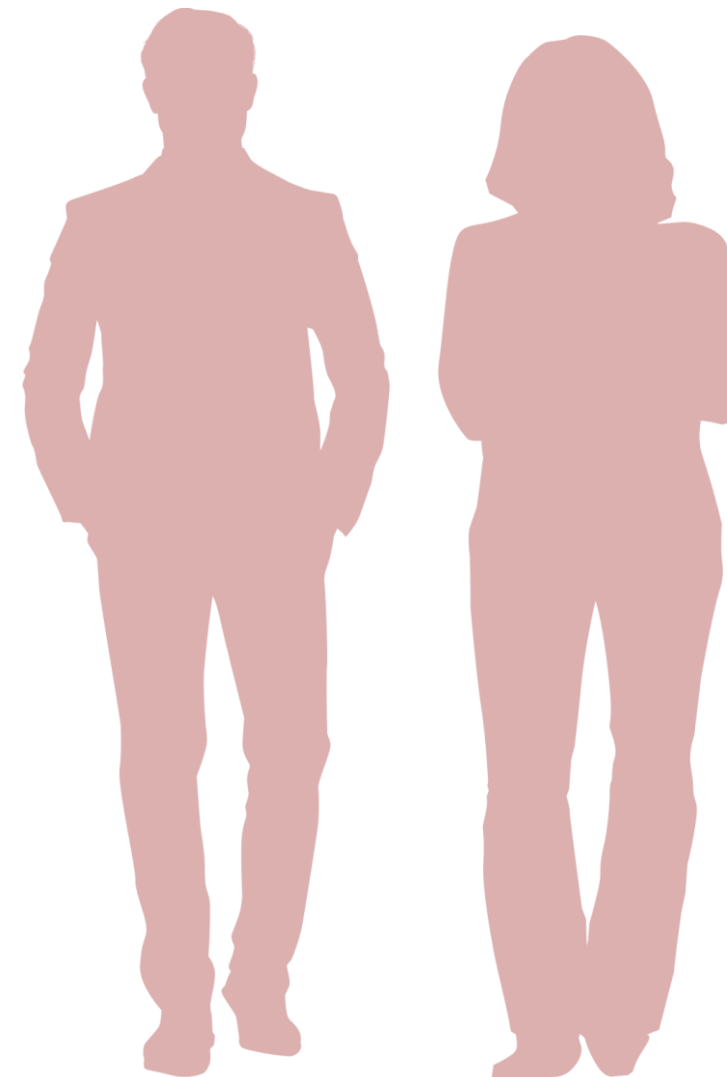
46,7%

Ont + de 50 ans



29,5%

Ont - de 5 ans
d'ancienneté sur le métier



84,4%

Sont fonctionnaires



66,5%

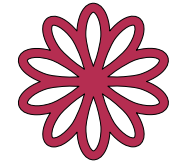
Sont sur un grade
de catégorie C



79,8%

Ont choisi ce métier pour la
polyvalence des missions





Les conditions d'emploi



EN CHIFFRES

43,9% Ont intégré la FPT après une expérience dans le privé

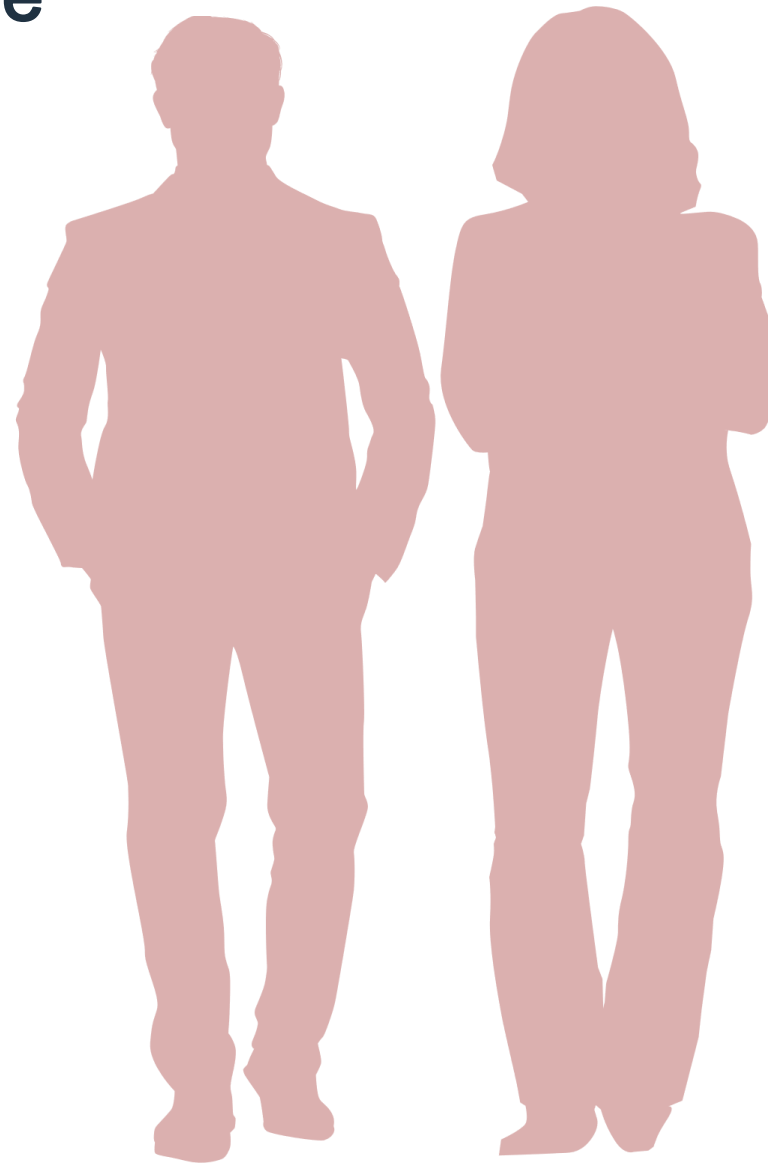


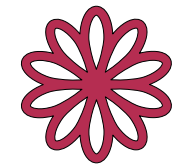
55,6% Ont connu ce métier via leur mairie, famille/amis

56,5% Ont un diplôme d'études supérieures (BTS, Licence, Masters...)



52,6% N'ont pas suivi de formation spécifique





Les conditions d'emploi

EN CHIFFRES

49% Travaillent dans des communes de moins de 500 habitants



65% Ont un seul employeur



Pour **63,5%** La polyvalence des fonctions a été le 1^{er} critère pour le choix du métier



Pour **37,8%** Les compétences budgétaires et comptables sont les plus attendues



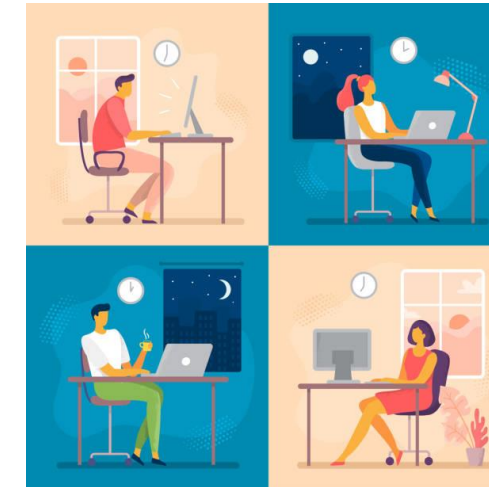
>50% La diversité des missions, la relation avec les élus, l'équilibre entre vie professionnelle et personnelle sont les critères les plus importants pour motiver le choix du métier

Les activités et la rémunération



92%

S'estiment en surcharge de travail



60%

Plus de la moitié font régulièrement des heures complémentaires ou supplémentaires

63%

Sont à temps complet



75%

Sont satisfaits de l'équilibre vie professionnelle/personnelle et des possibilités de formations

57%

Ont des difficultés à se faire remplacer pendant les congés



Les activités et la rémunération



52%

Ont des avantages sociaux

85%

Ont des primes et indemnités



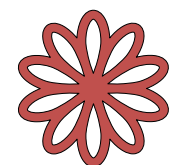
62% Bénéficient du CIA



77% Bénéficient de la NBI



47% Ne sont pas satisfaits de leur niveau de rémunération

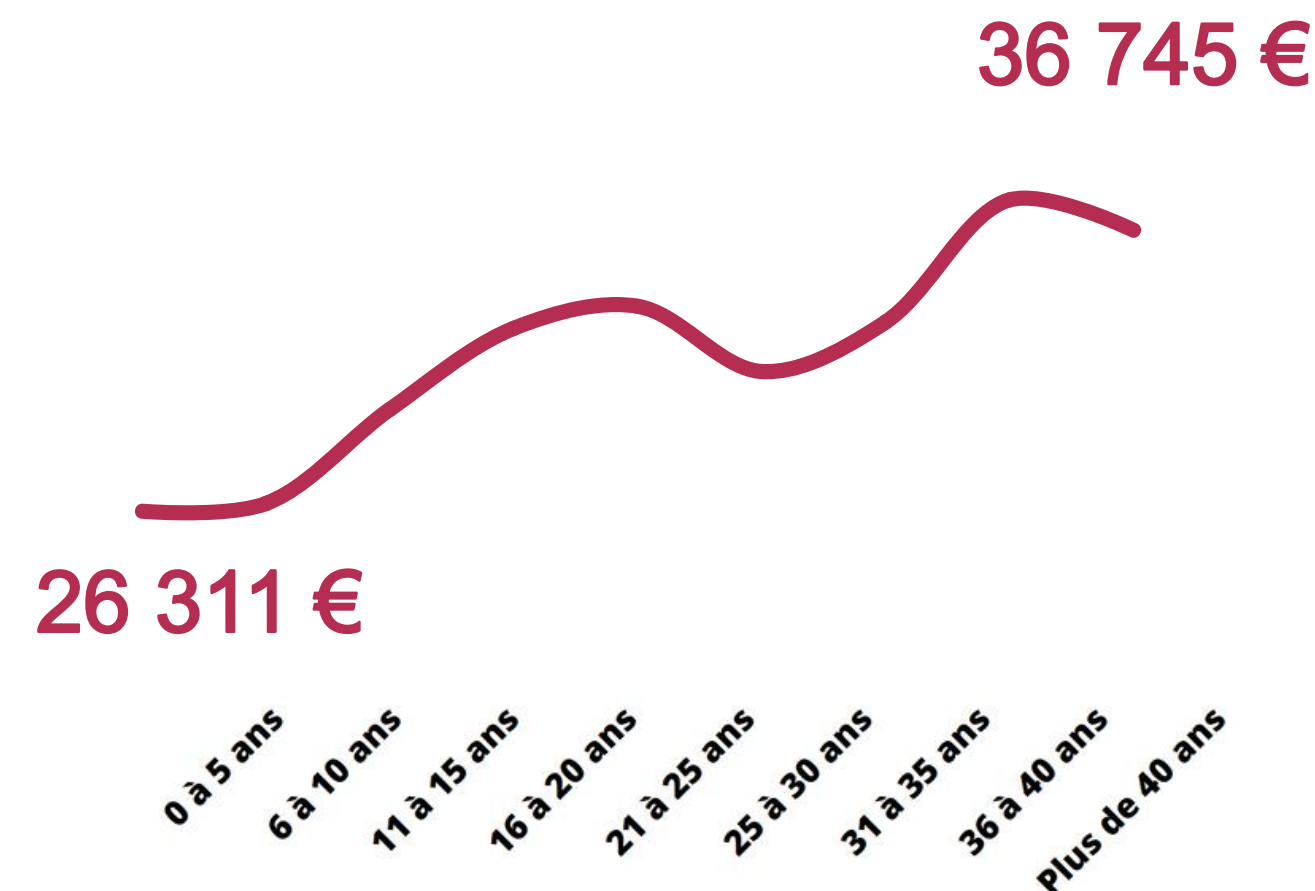
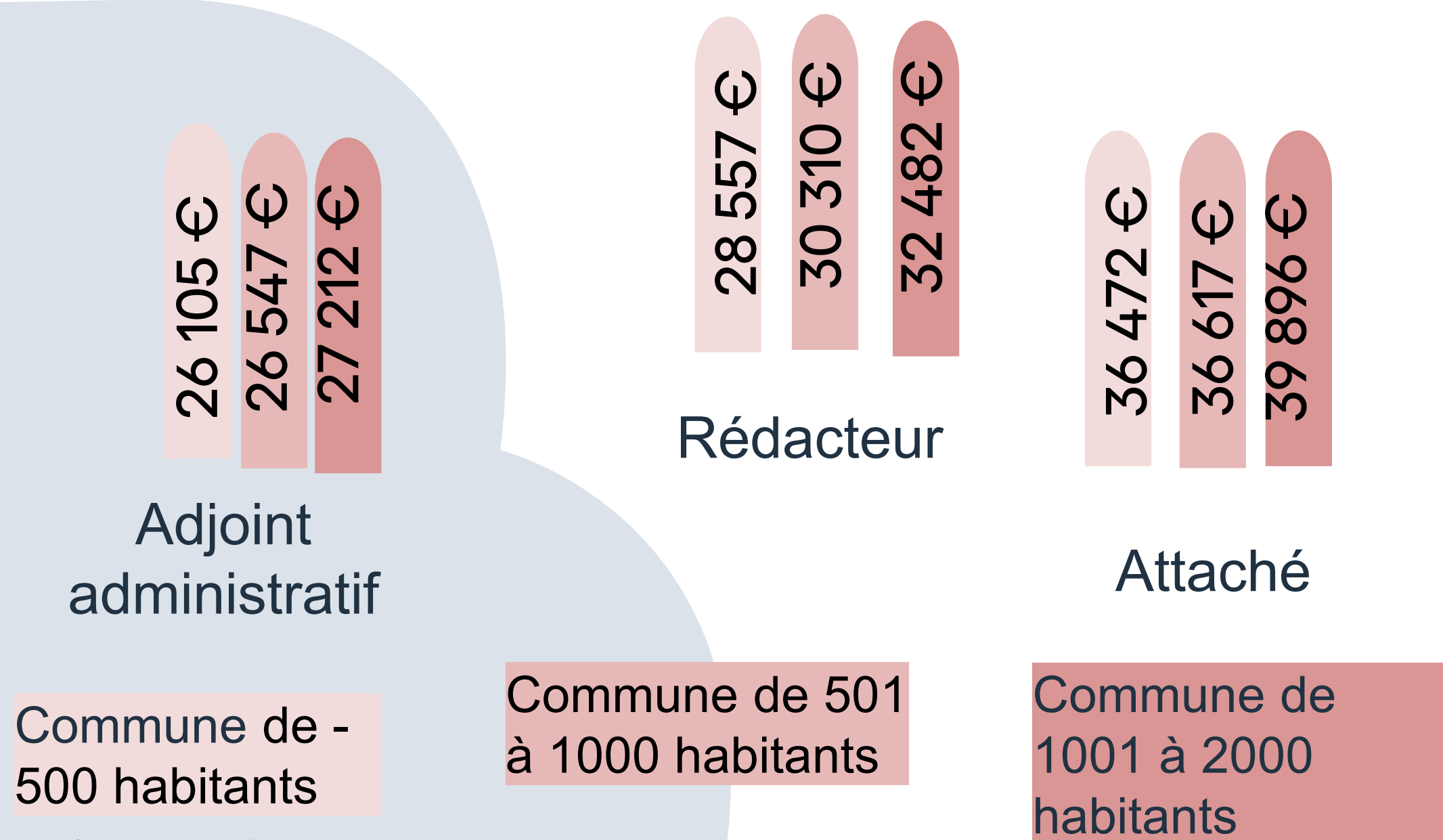


Les activités et la rémunération

Les strates de la collectivité impactent le niveau de la rémunération moyenne brute annuelle des Secrétaires de Mairie quel que soit le cadre d'emplois.

Niveau de rémunération moyenne annuelle brute en fonction de l'ancienneté tous cadres d'emplois confondus.

Seules les rémunérations correctement saisies ont été analysées.



La santé au travail



92%

Sont satisfaits de leurs conditions de travail



93%

Ont déjà ressenti du stress, épuisement, sentiment d'être dépassés ou de la pression

29%

Des employeurs participent à la mutuelle santé



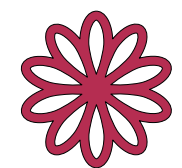
59%

Des employeurs participent à la protection maintien de salaire



77%

Des secrétaires estiment que la protection sociale complémentaire est un critère d'attractivité et de fidélisation



Evolution professionnelle et formation

64% Ont suivi une formation en 2022

Les besoins de formations identifiés comme prioritaires

- 1/ Gestion budgétaire et comptable
- 2/ Gestion RH
- 3/ Marchés publics

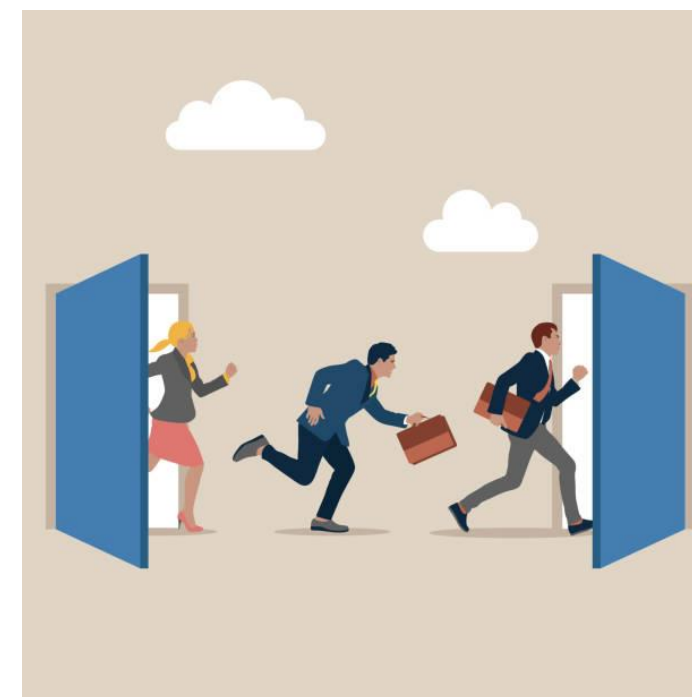


Renoncent à se former par crainte de surcharge de travail au retour

69%

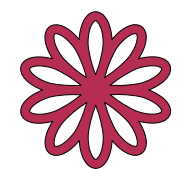
Les deux raisons qui inciteraient à quitter le poste

65% En désaccord avec les élus



Pour une meilleure rémunération

50%



Les relations CDG et autres

83%

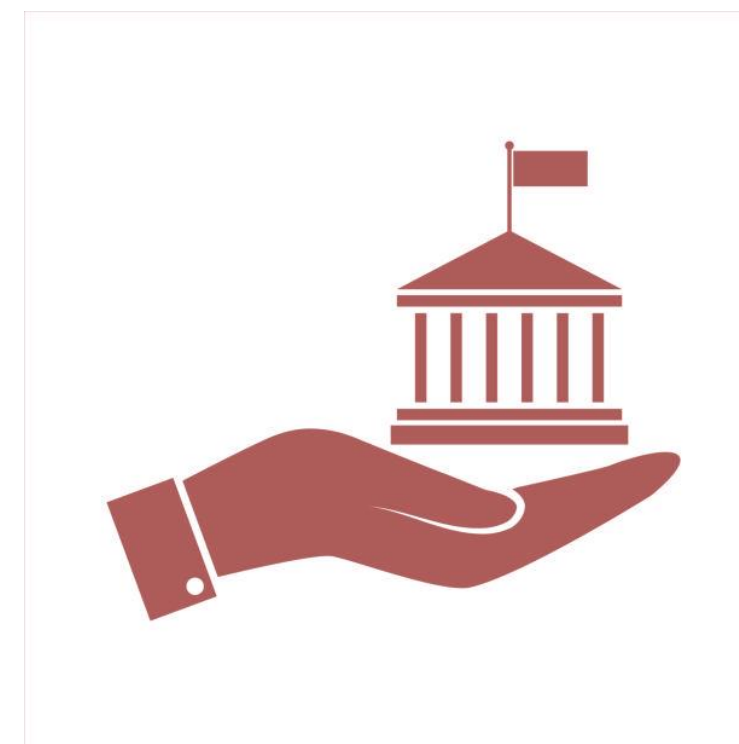
Ont indiqué que leurs contacts avec le CDG sont indispensables

Ont moins d'une fois par mois un contact avec leur CDG

55,4%

42%

Ont des contacts fréquents avec les secrétaires de mairie des intercommunalités



L'attractivité du métier

I ♥
MY JOB



76% Recommenceraient ce métier

Seraient prêts à tutorer de nouveaux arrivants **58%**

55% Recommanderaient ce métier à leurs proches

52% Estiment que le métier n'est pas attractif



Le plan d'actions



Le projet de plan d'actions



En direction des
secrétaires de
mairie



En direction des
élus



Communication et
visibilité du métier de
secrétaire de mairie

Actions en direction des secrétaires de mairie



UN AXE PRIORITAIRE

Informer,
sensibiliser
et outiller

OBJECTIFS

- Disposer d'une bibliothèque
- S'acculturer à la gestion des ressources humaines

ACTIONS

Création d'une boîte
à outils

« premiers secours »

Fiches repères sur des
thématiques ciblées, outils
pour aider et faciliter le
quotidien

Actions en direction des élus



Un questionnaire à l'attention
des associations
départementales des maires



Un guide employeur de
secrétaire de mairie avec des
fiches thématiques



Communication et visibilité du métier de secrétaire de mairie

20

Un évènement régional porté par les CDG néo-aquitains

- ☐ Pour sensibiliser et informer sur le métier de secrétaire de mairie
- ☐ A destination des demandeurs d'emploi, des étudiants, des personnes en reconversion
- ☐ Décliné dans chaque département

Un support de communication commun aux douze CDG sur le métier de secrétaire de mairie

- ☐ Sous format pochette (éléments de communication communs)
- ☐ Pouvant être complété avec des éléments propres à chaque département

Un calendrier illustré

- ☐ Douze mois/douze départements
- ☐ Un témoignage croisé SDM/Elu de chaque département (1/mois)

La diffusion de témoignages sur le métier de secrétaire de mairie

- ☐ Création de capsules vidéo
- ☐ Diffusion sur les sites internet des centres de gestion

Coordonnées de vos référents



Stéphanie DOUAY-PREVOST
05 49 49 12 10
interimterritorial@cdg86.fr

Armelle ANDRIEUX
05 45 69 07 07
a.andrieux@cdg16.fr

Ludovic FAUCOMPRES
05 49 06 08 57
bourse-emploi@cdg79.fr

Sabine LE MAGOAROU
05.55.30.08.53
sabine.lemagoarou@cdg87.fr

Sidonie SENE
05 46 27 47 00
emploi@cdg17.fr

Jean-Baptiste CONTARIN
05 55 51 90 20
Resp.emploiconcours@cdg23.fr

Jérôme RENARD
05 56 11 94 42
emploi@cdg33.fr

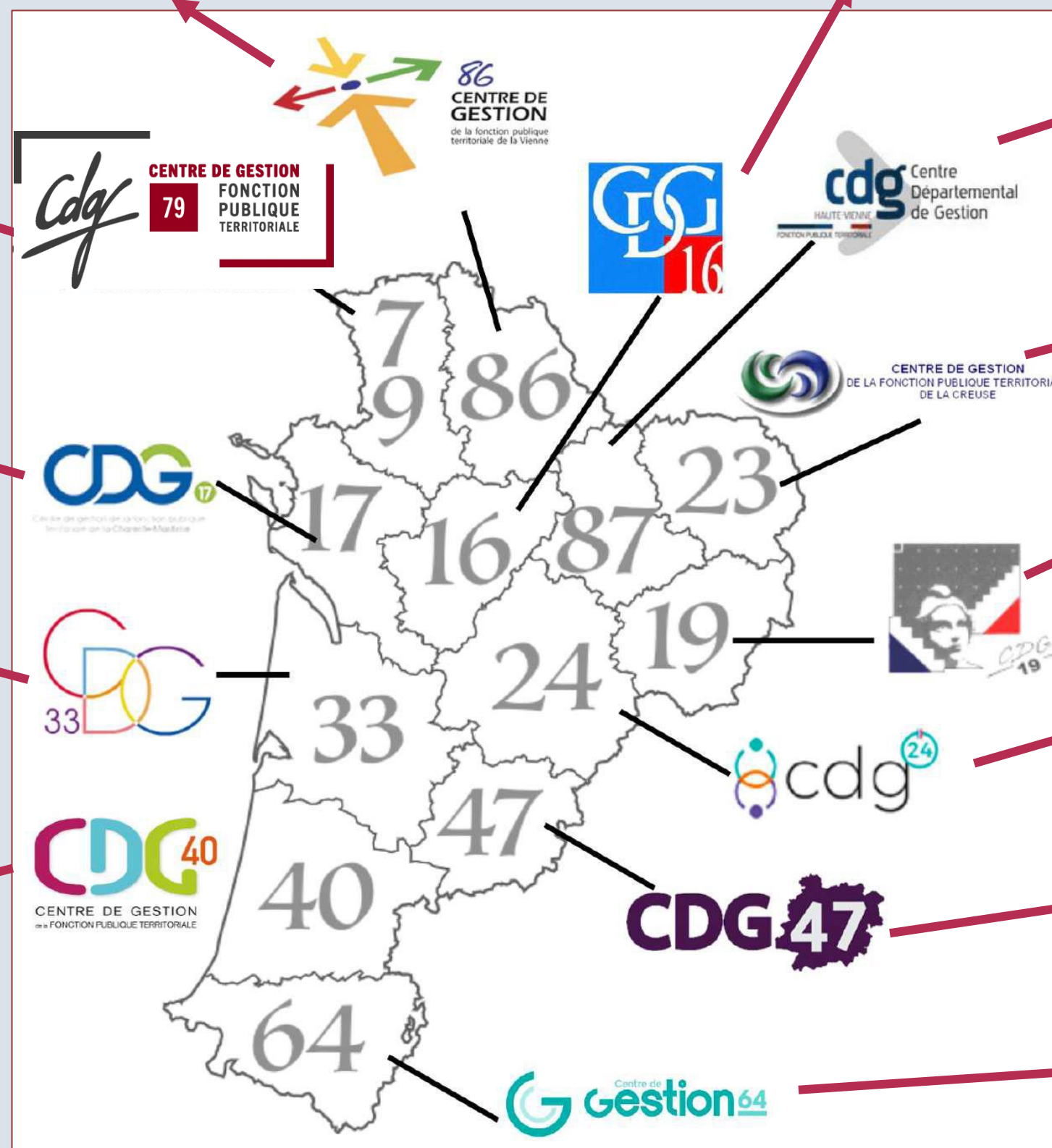
Sylvie BOILEAU
05 55 20 69 41
s.boileau@cdg19.fr

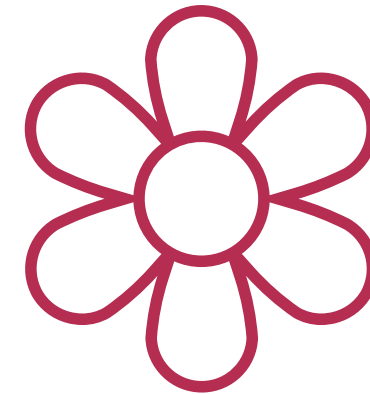
Stéphanie ROUSSILLON
05 53 02 87 16
Stephanie.Roussillon@cdg24.fr

Karine PECASTAING
05 58 85 80 76
remplacement@cdg40.org

Nassim FENJIRO
05 53 48 00 79
service.emploi@cdg47.fr

Séverine FORT
05 59 90 18 22
Severine.fort@cdg-64.fr





MERCI